

★桐の木クリニックを受診される方へ

新型コロナウイルス感染対策にご協力ください

予約時間の直前に
いらしてください

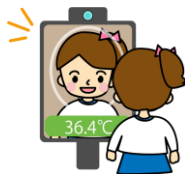
1

マスク着用と手の消毒を



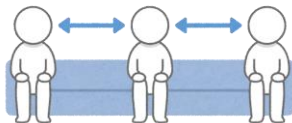
2

受付で体温測定



3

間隔を空けて
お座り下さい



出来るだけ
少人数でお待
ちください

4

診察室では



診察時間の短縮
にご協力をお願
いします

5

会計は一人で
お願いします



会計後は
すみやかに
お帰りくだ
さい

体調不良の場合
(家族も含む)

症状がある方（発熱、せき、
鼻水、喉の痛み、下痢、嘔
吐等）、または家族に症状
がある方は窓越しでの対応
になります。

来院時は車の中でお待ちください。
看護師より連絡させていただきます。



ご協力ありがとうございます。